

I. PRODUCCIÓN

VENTA DE POLLITAS DE UN DÍA

MES	2015	2016	2017	2018	2019	2020	2021	2022	2023	2024
Enero	761.583	779.697	702.864	859.312	1.079.581	937.895	1.080.039	685.034	1.048.888	824.117
Febrero	714.288	782.941	766.747	893.253	843.536	707.558	950.094	574.595	827.808	1.007.246
Marzo	671.060	740.326	711.975	831.248	747.314	892.082	938.168	618.485	653.807	767.004
Abril	708.604	771.515	742.845	848.261	808.083	973.367	913.766	691.834	782.559	911.207
Mayo	675.992	612.197	869.191	871.372	803.226	960.862	733.792	686.389	877.240	699.343
Junio	701.154	681.402	826.027	824.495	727.041	980.725	928.005	771.014	869.684	927.345
Julio	652.682	742.650	751.305	922.672	812.159	1.046.225	838.878	895.663	942.480	990.263
Agosto	791.070	798.669	930.533	954.270	826.504	1.021.614	931.938	933.746	964.960	1.062.462
Septiembre	826.622	826.952	853.286	953.444	912.769	1.020.960	926.114	877.128	981.207	1.030.998
Octubre	661.282	838.032	990.075	942.868	986.431	1.112.991	888.452	948.288	1.047.344	
Noviembre	783.667	757.640	862.234	956.677	887.417	1.045.634	800.407	953.160	1.064.239	
Diciembre	763.959	787.022	900.747	877.580	1.010.166	1.095.563	871.017	992.450	764.716	
TOTAL ANUAL	8.711.963	9.119.043	9.907.829	10.735.452	10.444.227	11.795.476	10.800.670	9.627.786	10.824.932	---
Variación Anual		4,7%	8,6%	8,4%	-2,7%	12,9%	-8,4%	-10,9%	12,4%	---
TOTAL AL MES EN CURSO	6.503.055	6.736.349	7.154.773	7.958.327	7.560.213	8.541.288	8.240.794	6.733.888	7.948.633	8.219.985
Variación al mes en curso		3,6%	6,2%	11,2%	-5,0%	13,0%	-3,5%	-18,3%	18,0%	3,4%
TOTAL AÑO MOVIL		8.945.257	9.537.467	10.711.383	10.337.338	11.425.302	11.494.982	9.293.764	10.842.531	11.096.284
Variación Año Móvil			6,6%	12,3%	-3,5%	10,5%	0,6%	-19,1%	16,7%	2,3%

ESTIMACIÓN DE PRODUCCIÓN DE HUEVOS (miles de unidades)

IMPORTANTE: en este informe aún no se descuenta de la estimación de producción de huevos la correspondiente a aves eliminadas por influenza aviar

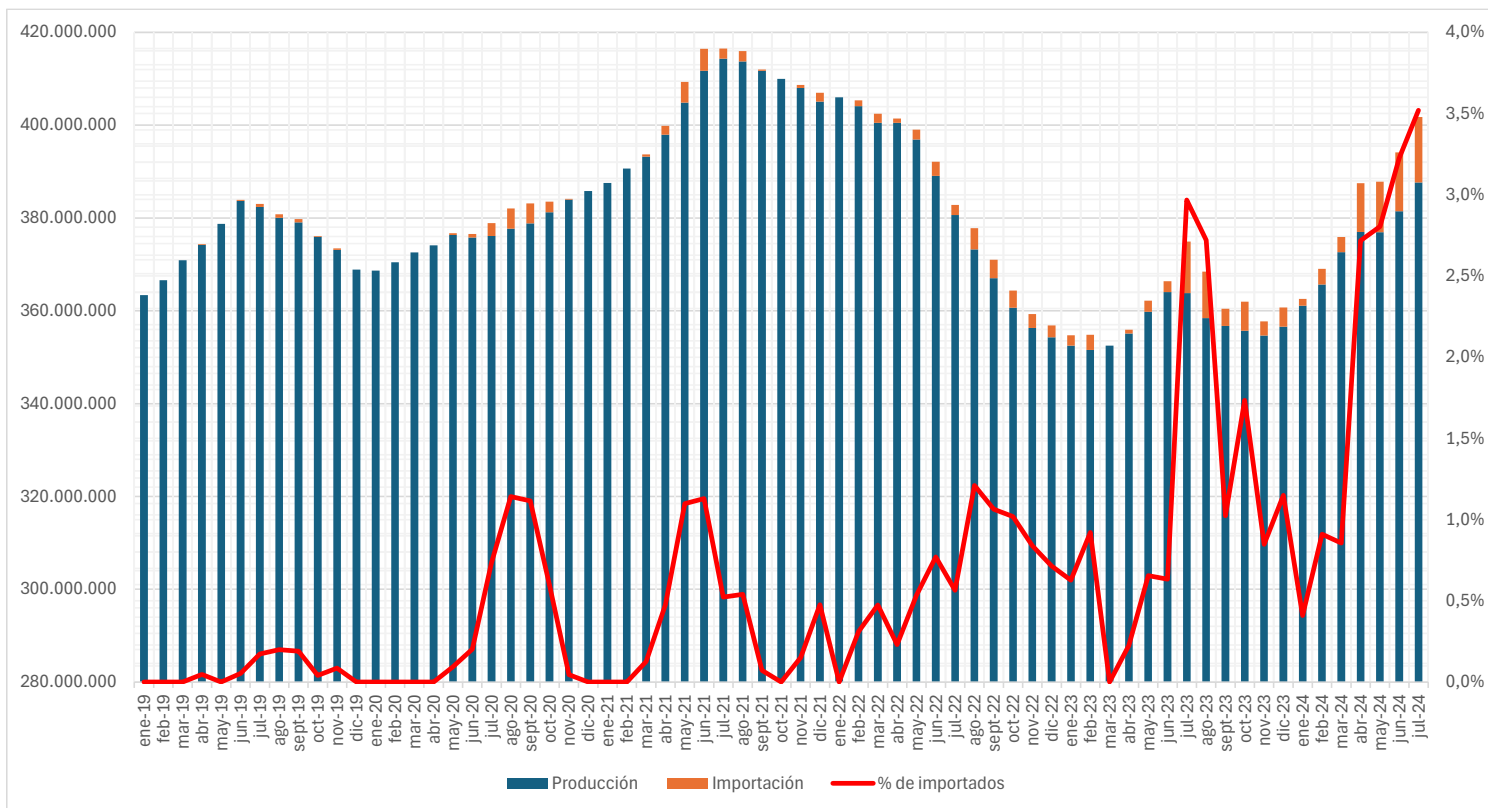
MES	2016	2017	2018	2019	2020	2021	2022	2023	2024	2025
Enero	298.394	311.746	330.007	363.384	368.648	387.559	405.985	352.494	361.077	386.681
Febrero	299.131	315.281	334.070	366.575	370.435	390.661	404.079	351.588	365.671	
Marzo	300.742	317.319	339.270	370.895	372.585	393.199	400.524	352.504	372.652	
Abril	303.963	317.574	342.693	374.209	374.073	397.957	400.475	355.099	376.987	
Mayo	306.007	318.700	346.437	378.733	376.359	404.836	396.886	359.796	376.957	
Junio	308.906	318.603	349.376	383.692	375.778	411.734	389.079	364.056	381.441	
Julio	310.529	319.699	352.855	382.375	376.114	414.315	380.653	363.793	387.629	
Agosto	313.154	320.057	354.969	380.059	377.688	413.724	373.221	358.436	387.890	
Septiembre	313.131	323.372	355.217	379.030	378.853	411.687	367.044	356.733	383.857	
Octubre	312.103	326.784	355.673	375.972	381.242	409.993	360.642	355.695	379.960	
Noviembre	310.980	325.986	358.209	373.115	383.933	408.030	356.282	354.670	381.343	
Diciembre	310.257	327.702	360.438	368.897	385.809	405.047	354.277	356.578	383.407	
TOTAL ANUAL	3.687.297	3.842.823	4.179.214	4.496.936	4.521.518	4.848.742	4.589.146	4.281.442	4.538.871	386.681
Variación Anual		4,2%	8,8%	7,6%	0,5%	7,2%	-5,4%	-6,7%	6,0%	
TOTAL AL MES EN CURSO	298.394	311.746	330.007	363.384	368.648	387.559	405.985	352.494	361.077	386.681
Variación al mes en curso		4,4%	4,5%	5,9%	10,1%	1,4%	5,1%	4,8%	-13,2%	2,4%
TOTAL AÑO MOVIL		3.700.649	3.861.084	4.212.591	4.502.199	4.540.429	4.867.168	4.535.656	4.290.025	4.564.475
Variación Año Móvil			4,3%	9,1%	6,9%	0,8%	7,2%	-6,8%	-5,4%	6,4%

ESTIMACIÓN DE PRODUCCIÓN DE HUEVOS POR CICLO PRODUCTIVO

Meses	Primer ciclo	Pelecha	Repelecha	Total
ene-22	271.104.491	127.129.290	7.751.061	405.984.842
feb-22	268.102.012	128.002.189	7.974.531	404.078.732
mar-22	262.563.537	130.007.704	7.952.612	400.523.852
abr-22	257.284.957	135.234.255	7.955.822	400.475.034
may-22	250.991.205	137.810.469	8.084.113	396.885.787
jun-22	241.780.257	139.183.182	8.115.411	389.078.850
jul-22	232.769.635	139.830.631	8.052.295	380.652.561
ago-22	226.478.527	138.617.457	8.124.574	373.220.559
sept-22	221.865.786	136.409.822	8.767.894	367.043.502
oct-22	219.051.132	132.842.873	8.748.445	360.642.450
nov-22	218.318.132	129.058.760	8.904.780	356.281.671
dic-22	219.733.753	125.463.521	9.080.177	354.277.451
ene-23	220.253.533	122.996.212	9.244.449	352.494.195
feb-23	221.390.675	121.000.612	9.196.813	351.588.100
mar-23	224.421.333	119.175.148	8.907.623	352.504.104
abr-23	228.378.753	117.913.032	8.807.364	355.099.149
may-23	234.770.454	116.410.549	8.614.701	359.795.704
jun-23	241.663.021	114.217.235	8.175.598	364.055.855
jul-23	243.998.292	111.872.175	7.923.024	363.793.492
ago-23	244.522.151	106.132.132	7.781.401	358.435.683
sept-23	246.894.262	102.264.070	7.574.449	356.732.781
oct-23	249.299.665	98.745.968	7.649.339	355.694.971
nov-23	250.763.603	96.423.737	7.482.454	354.669.794
dic-23	252.488.580	96.536.561	7.553.291	356.578.433
ene-24	254.546.123	99.075.566	7.455.256	361.076.945
feb-24	257.240.444	101.232.124	7.198.497	365.671.065
mar-24	260.432.002	105.434.939	6.785.377	372.652.318
abr-24	259.663.052	110.978.288	6.345.939	376.987.279
may-24	254.969.229	116.094.157	5.893.540	376.956.927
jun-24	254.523.245	121.115.374	5.802.525	381.441.144
jul-24	257.113.935	124.425.935	6.088.402	387.628.272
ago-24	258.430.094	123.051.073	6.409.202	387.890.369
sept-24	257.663.634	119.478.049	6.715.641	383.857.324

Fuente: Chilehuevos

II. MERCADO DEL HUEVO



Meses	Producción	Importación	% de Importados	Total	Meses	Producción	Importación	% de Importados	Total	Meses	Producción	Importación	% de Importados	Total
ene-19	363.384.492	0	0,0%	363.384.492	ene-21	387.558.914	0	0,0%	387.558.914	ene-23	352.494.195	2.223.794	0,6%	354.717.989
feb-19	366.574.625	0	0,0%	366.574.625	feb-21	390.660.813	0	0,0%	390.660.813	feb-23	351.588.100	3.266.897	0,9%	354.854.997
mar-19	370.894.881	0	0,0%	370.894.881	mar-21	393.199.352	497.191	0,1%	393.696.544	mar-23	352.504.104	0	0,0%	352.504.104
abr-19	374.208.631	179.400	0,0%	374.388.031	abr-21	397.957.267	1.898.059	0,5%	399.855.326	abr-23	355.099.149	797.040	0,2%	355.896.189
may-19	378.733.259	0	0,0%	378.733.259	may-21	404.836.178	4.498.188	1,1%	409.334.367	may-23	359.795.704	2.376.000	0,7%	362.171.704
jun-19	383.691.532	203.296	0,1%	383.894.828	jun-21	411.733.881	4.703.088	1,1%	416.436.969	jun-23	364.055.855	2.321.280	0,6%	366.377.135
jul-19	382.375.188	661.136	0,2%	383.036.323	jul-21	414.314.797	2.176.750	0,5%	416.491.547	jul-23	363.793.492	11.123.640	3,0%	374.917.132
ago-19	380.059.494	758.162	0,2%	380.817.656	ago-21	413.723.862	2.244.735	0,5%	415.968.597	ago-23	358.435.683	10.021.320	2,7%	368.457.003
sept-19	379.029.738	723.627	0,2%	379.753.366	sept-21	411.687.361	299.088	0,1%	411.986.450	sept-23	356.732.781	3.689.280	1,0%	360.422.061
oct-19	375.972.139	156.603	0,0%	376.128.742	oct-21	409.993.210	0	0,0%	409.993.210	oct-23	355.694.971	6.276.960	1,7%	361.971.931
nov-19	373.114.613	322.306	0,1%	373.436.919	nov-21	408.029.637	616.691	0,2%	408.646.328	nov-23	354.669.794	3.031.560	0,8%	357.701.354
dic-19	368.896.653	0	0,0%	368.896.653	dic-21	405.046.935	1.937.529	0,5%	406.984.465	dic-23	356.578.433	4.150.440	1,2%	360.728.873
ene-20	368.647.682	0	0,0%	368.647.682	ene-22	405.984.842	0	0,0%	405.984.842	ene-24	361.076.945	1.483.200	0,4%	362.560.145
feb-20	370.435.255	0	0,0%	370.435.255	feb-22	404.078.732	1.261.397	0,3%	405.340.129	feb-24	365.671.065	3.360.960	0,9%	369.032.025
mar-20	372.585.114	0	0,0%	372.585.114	mar-22	400.523.852	1.912.088	0,5%	402.435.941	mar-24	372.652.318	3.216.960	0,9%	375.869.278
abr-20	374.073.465	0	0,0%	374.073.465	abr-22	400.475.034	927.691	0,2%	401.402.725	abr-24	376.987.279	10.528.560	2,7%	387.515.839
may-20	376.358.695	351.132	0,1%	376.709.827	may-22	396.885.787	2.139.588	0,5%	399.025.376	may-24	376.956.927	10.877.400	2,8%	387.834.327
jun-20	375.778.210	761.459	0,2%	376.539.669	jun-22	389.078.850	3.020.441	0,8%	392.099.291	jun-24	381.441.144	12.714.764	3,2%	394.155.908
jul-20	376.114.135	2.788.375	0,7%	378.902.509	jul-22	380.652.561	2.162.750	0,6%	382.815.311	jul-24	387.628.272	14.143.110	3,5%	401.771.382
ago-20	377.688.158	4.365.368	1,1%	382.053.526	ago-22	373.220.559	4.573.926	1,2%	377.794.485					
sept-20	378.852.875	4.271.750	1,1%	383.124.625	sept-22	367.043.502	3.947.779	1,1%	370.991.281					
oct-20	381.242.283	2.290.735	0,6%	383.533.018	oct-22	360.642.450	3.714.426	1,0%	364.356.877					
nov-20	383.933.236	176.618	0,0%	384.109.853	nov-22	356.281.671	3.013.500	0,8%	359.295.171					
dic-20	385.808.591	0	0,0%	385.808.591	dic-22	354.277.451	2.550.015	0,7%	356.827.466					

Fuentes: Pronóstico de Producción (Chilehuevos) y Registros de Importación (Servicio Nacional de Aduanas)

Nota: No fue posible incluir la información del mes de agosto de 2024 por no encontrarse disponible la información al cierre de esta publicación

III. DÓLAR OBSERVADO

	ene	feb	mar	abr	may	jun	jul	ago	sep	oct	nov	dic
2010	500,7	532,6	523,2	520,6	533,2	536,7	531,7	509,3	493,9	484,0	482,3	474,8
2011	489,4	475,7	479,7	471,3	467,7	469,4	462,9	466,8	483,7	511,7	508,4	517,2
2012	501,3	481,5	485,4	486,0	497,1	505,6	491,9	481,0	475,0	475,4	480,6	477,1
2013	472,7	472,3	472,5	472,1	479,6	502,9	505,0	512,6	504,6	500,8	519,3	529,5
2014	537,0	554,4	563,8	554,6	555,4	553,1	558,2	579,1	593,5	590,0	592,5	612,9
2015	620,9	623,6	628,9	614,7	607,6	630,0	650,1	688,1	691,7	685,3	704,0	704,2
2016	722,0	704,1	682,1	669,9	681,9	681,1	657,6	658,9	668,6	663,9	666,1	667,2
2017	661,2	643,2	661,2	655,7	671,5	665,2	649,6	644,2	625,5	629,6	633,8	636,9
2018	605,5	596,8	603,5	600,6	626,1	636,2	652,4	656,3	680,9	681,4	677,6	682,0
2019	677,1	656,3	667,7	667,4	692,0	692,4	686,1	713,7	718,4	721,0	776,5	770,4
2020	772,7	796,4	839,4	853,4	821,8	793,7	784,7	784,7	773,4	788,3	762,9	734,7
2021	723,6	722,6	726,4	707,9	712,3	726,5	750,4	779,8	783,6	814,0	812,6	849,1
2022	822,1	807,1	799,2	815,1	849,4	857,8	953,7	904,4	921,0	955,9	917,1	875,5
2023	826,3	798,3	809,5	803,8	798,6	799,9	813,4	855,7	884,4	926,4	886,6	874,7
2024	908,0	963,4	967,9	943,6	917,9	926,1	937,6	929,9	926,2			

Fuente: www.sii.cl