

I. PRODUCCIÓN

VENTA DE POLLITAS DE UN DÍA

MES	2015	2016	2017	2018	2019	2020	2021	2022	2023	2024
Enero	761.583	779.697	702.864	859.312	1.079.581	937.895	1.080.039	685.034	1.048.888	824.117
Febrero	714.288	782.941	766.747	893.253	843.536	707.558	950.094	574.595	827.808	1.007.246
Marzo	671.060	740.326	711.975	831.248	747.314	892.082	938.168	618.485	653.807	767.004
Abril	708.604	771.515	742.845	848.261	808.083	973.367	913.766	691.834	782.559	911.207
Mayo	675.992	612.197	869.191	871.372	803.226	960.862	733.792	686.389	877.240	699.343
Junio	701.154	681.402	826.027	824.495	727.041	980.725	928.005	771.014	869.684	927.345
Julio	652.682	742.650	751.305	922.672	812.159	1.046.225	838.878	895.663	942.480	990.263
Agosto	791.070	798.669	930.533	954.270	826.504	1.021.614	931.938	933.746	964.960	
Septiembre	826.622	826.952	853.286	953.444	912.769	1.020.960	926.114	877.128	981.207	
Octubre	661.282	838.032	990.075	942.868	986.431	1.112.991	888.452	948.288	1.047.344	
Noviembre	783.667	757.640	862.234	956.677	887.417	1.045.634	800.407	953.160	1.064.239	
Diciembre	763.959	787.022	900.747	877.580	1.010.166	1.095.563	871.017	992.450	764.716	
TOTAL ANUAL	8.711.963	9.119.043	9.907.829	10.735.452	10.444.227	11.795.476	10.800.670	9.627.786	10.824.932	—
Variación Anual		4,7%	8,6%	8,4%	-2,7%	12,9%	-8,4%	-10,9%	12,4%	—
TOTAL AL MES EN CURSO	4.885.363	5.110.728	5.370.954	6.050.613	5.820.940	6.498.714	6.382.742	4.923.014	6.002.466	6.126.525
Variación al mes en curso		4,6%	5,1%	12,7%	-3,8%	11,6%	-1,8%	-22,9%	21,9%	2,1%
TOTAL AÑO MOVIL		8.937.328	9.379.269	10.587.488	10.505.779	11.122.001	11.679.504	9.340.942	10.707.238	10.948.991
Variación Año Móvil		4,9%	12,9%	-0,8%	5,9%	5,0%	-20,0%	14,6%	2,3%	

ESTIMACIÓN DE PRODUCCIÓN DE HUEVOS (miles de unidades)

¡IMPORTANTE: en este informe aún no se descuenta de la estimación de producción de huevos la correspondiente a aves eliminadas por influenza aviar

MES	2015	2016	2017	2018	2019	2020	2021	2022	2023	2024
Enero	285.823	298.394	311.746	330.007	363.384	368.648	387.559	405.985	352.494	361.077
Febrero	289.743	299.131	315.281	334.070	366.575	370.435	390.661	404.079	351.588	365.671
Marzo	290.269	300.742	317.319	339.270	370.895	372.585	393.199	400.524	352.504	372.652
Abril	294.843	303.963	317.574	342.693	374.209	374.073	397.957	400.475	355.099	376.987
Mayo	296.923	306.007	318.700	346.437	378.733	376.359	404.836	396.886	359.796	376.957
Junio	298.982	308.906	318.603	349.376	383.692	375.778	411.734	389.079	364.056	381.441
Julio	299.069	310.529	319.699	352.855	382.375	376.114	414.315	380.653	363.793	387.629
Agosto	299.805	313.154	320.057	354.969	380.059	377.688	413.724	373.221	358.436	387.890
Septiembre	300.140	313.131	323.372	355.217	379.030	378.853	411.687	367.044	356.733	383.857
Octubre	298.933	312.103	326.784	355.673	375.972	381.242	409.993	360.642	355.695	379.960
Noviembre	298.863	310.980	325.986	358.209	373.115	383.933	408.030	356.282	354.670	381.291
Diciembre	296.313	310.257	327.702	360.438	368.897	385.809	405.047	354.277	356.578	
TOTAL ANUAL	3.549.706	3.687.297	3.842.823	4.179.214	4.496.936	4.521.518	4.848.742	4.589.146	4.281.442	—
Variación Anual		3,9%	4,2%	8,8%	7,6%	0,5%	7,2%	-5,4%	-6,7%	—
TOTAL AL MES EN CURSO	3.253.393	3.377.040	3.515.121	3.818.776	4.128.039	4.135.709	4.443.695	4.234.869	3.924.864	4.155.412
Variación al mes en curso		3,8%	4,1%	8,6%	8,1%	0,2%	7,4%	-4,7%	-7,3%	5,9%
TOTAL AÑO MOVIL		3.673.353	3.825.378	4.146.478	4.488.477	4.504.606	4.829.504	4.639.916	4.279.141	4.511.990
Variación Año Móvil		4,1%	8,4%	8,2%	0,4%	7,2%	-3,9%	-7,8%	5,4%	

ESTIMACIÓN DE PRODUCCIÓN DE HUEVOS POR CICLO PRODUCTIVO

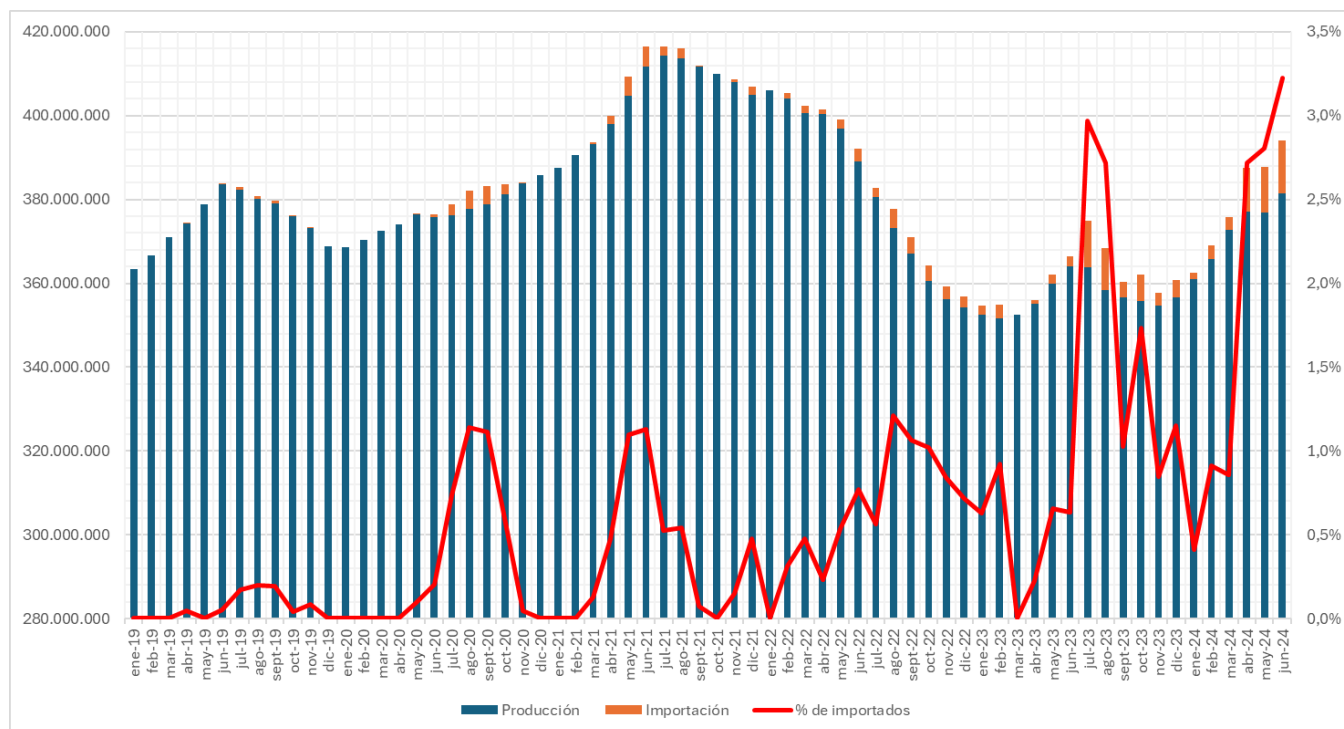
Meses	Primer ciclo	Pelecha	Repelecha	Total
ene-21	269.311.916	110.068.776	8.178.222	387.558.914
feb-21	272.481.552	110.024.897	8.154.364	390.660.813
mar-21	275.724.598	109.469.145	8.005.610	393.199.352
abr-21	278.804.458	111.698.430	7.454.379	397.957.267
may-21	282.433.250	115.095.907	7.307.021	404.836.178
jun-21	286.182.337	118.118.077	7.433.466	411.733.881
jul-21	288.605.172	118.690.667	7.018.958	414.314.797
ago-21	288.026.159	119.097.004	6.600.699	413.723.862
sept-21	284.468.617	120.620.498	6.598.246	411.687.361
oct-21	280.533.652	122.656.491	6.803.067	409.993.210
nov-21	277.281.505	123.769.326	6.978.806	408.029.637
dic-21	273.474.085	124.455.822	7.117.028	405.046.935
ene-22	271.104.491	127.129.290	7.751.061	405.984.842
feb-22	268.102.012	128.002.189	7.974.531	404.078.732
mar-22	262.563.537	130.007.704	7.952.612	400.523.852
abr-22	257.284.957	135.234.255	7.955.822	400.475.034
may-22	250.991.205	137.810.469	8.084.113	396.885.787
jun-22	241.780.257	139.183.182	8.115.411	389.078.850
jul-22	232.769.635	139.830.631	8.052.295	380.652.561
ago-22	226.478.527	138.617.457	8.124.574	373.220.559
sept-22	221.865.786	136.409.822	8.767.894	367.043.502
oct-22	219.051.132	132.842.873	8.748.445	360.642.450
nov-22	218.318.132	129.058.760	8.904.780	356.281.671
dic-22	219.733.753	125.463.521	9.080.177	354.277.451
ene-23	220.253.533	122.996.212	9.244.449	352.494.195
feb-23	221.390.675	121.000.612	9.196.813	351.588.100
mar-23	224.421.333	119.175.148	8.907.623	352.504.104
abr-23	228.378.753	117.913.032	8.807.364	355.099.149
may-23	234.770.454	116.410.549	8.614.701	359.795.704
jun-23	241.663.021	114.217.235	8.175.598	364.055.855
jul-23	243.998.292	111.872.175	7.923.024	363.793.492
ago-23	244.522.151	106.132.132	7.781.401	358.435.683
sept-23	246.894.262	102.264.070	7.574.449	356.732.781
oct-23	249.299.665	98.745.968	7.649.339	355.694.971
nov-23	250.763.603	96.423.737	7.482.454	354.669.794
dic-23	252.488.580	96.536.561	7.553.291	356.578.433
ene-24	254.546.123	99.075.566	7.455.256	361.076.945
feb-24	257.240.444	101.232.124	7.198.497	365.671.065
mar-24	260.432.002	105.434.939	6.785.377	372.652.318
abr-24	259.663.052	110.978.288	6.345.939	376.987.279
may-24	254.969.229	116.094.157	5.893.540	376.956.927
jun-24	254.523.245	121.115.374	5.802.525	381.441.144
jul-24	257.113.935	124.425.935	6.088.402	387.628.272

Fuente: Chilehuevos

II. MERCADO DEL HUEVO

Meses	Producción	Importación	% de importados	Total
ene-19	363.384.492	0	0,0%	363.384.492
feb-19	366.574.625	0	0,0%	366.574.625
mar-19	370.894.881	0	0,0%	370.894.881
abr-19	374.208.631	179.400	0,0%	374.388.031
may-19	378.733.259	0	0,0%	378.733.259
jun-19	383.691.532	203.296	0,1%	383.894.828
jul-19	382.375.188	661.136	0,2%	383.036.323
ago-19	380.059.494	758.162	0,2%	380.817.656
sept-19	379.029.738	723.627	0,2%	379.753.366
oct-19	375.972.139	156.603	0,0%	376.128.742
nov-19	373.114.613	322.306	0,1%	373.436.919
dic-19	368.896.653	0	0,0%	368.896.653
ene-20	368.647.682	0	0,0%	368.647.682
feb-20	370.435.255	0	0,0%	370.435.255
mar-20	372.585.114	0	0,0%	372.585.114
abr-20	374.073.465	0	0,0%	374.073.465
may-20	376.358.695	351.132	0,1%	376.709.827
jun-20	375.778.210	761.459	0,2%	376.539.669
jul-20	376.114.135	2.788.375	0,7%	378.902.509
ago-20	377.688.158	4.365.368	1,1%	382.053.526
sept-20	378.852.875	4.271.750	1,1%	383.124.625
oct-20	381.242.283	2.290.735	0,6%	383.533.018
nov-20	383.933.236	176.618	0,0%	384.109.853
dic-20	385.808.591	0	0,0%	385.808.591
ene-21	387.558.914	0	0,0%	387.558.914
feb-21	390.660.813	0	0,0%	390.660.813
mar-21	393.199.352	497.191	0,1%	393.696.544
abr-21	397.957.267	1.898.059	0,5%	399.855.326
may-21	404.836.178	4.498.188	1,1%	409.334.367
jun-21	411.733.881	4.703.088	1,1%	416.436.969
jul-21	414.314.797	2.176.750	0,5%	416.491.547
ago-21	413.723.862	2.244.735	0,5%	415.968.597
sept-21	411.687.361	299.088	0,1%	411.986.450
oct-21	409.993.210	0	0,0%	409.993.210
nov-21	408.029.637	616.691	0,2%	408.646.328
dic-21	405.046.935	1.937.529	0,5%	406.984.465

Meses	Producción	Importación	% de importados	Total
ene-22	405.984.842	0	0,0%	405.984.842
feb-22	404.078.732	1.261.397	0,3%	405.340.129
mar-22	400.523.852	1.912.088	0,5%	402.435.941
abr-22	400.475.034	927.691	0,2%	401.402.725
may-22	396.885.787	2.139.588	0,5%	399.025.376
jun-22	389.078.850	3.020.441	0,8%	392.099.291
jul-22	380.652.561	2.162.750	0,6%	382.815.311
ago-22	373.220.559	4.573.926	1,2%	377.794.485
sept-22	367.043.502	3.947.779	1,1%	370.991.281
oct-22	360.642.450	3.714.426	1,0%	364.356.877
nov-22	356.281.671	3.013.500	0,8%	359.295.171
dic-22	354.277.451	2.550.015	0,7%	356.827.466
ene-23	352.494.195	2.223.794	0,6%	354.717.989
feb-23	351.588.100	3.266.897	0,9%	354.854.997
mar-23	352.504.104	0	0,0%	352.504.104
abr-23	355.099.149	797.040	0,2%	355.896.189
may-23	359.795.704	2.376.000	0,7%	362.171.704
jun-23	364.055.855	2.321.280	0,6%	366.377.135
jul-23	363.793.492	11.123.640	3,0%	374.917.132
ago-23	358.435.683	10.021.320	2,7%	368.457.003
sept-23	356.732.781	3.689.280	1,0%	360.422.061
oct-23	355.694.971	6.276.960	1,7%	361.971.931
nov-23	354.669.794	3.031.560	0,8%	357.701.354
dic-23	356.578.433	4.150.440	1,2%	360.728.873
ene-24	361.076.945	1.483.200	0,4%	362.560.145
feb-24	365.671.065	3.360.960	0,9%	369.032.025
mar-24	372.652.318	3.216.960	0,9%	375.869.278
abr-24	376.987.279	10.528.560	2,7%	387.515.839
may-24	376.956.927	10.877.400	2,8%	387.834.327
jun-24	381.441.144	12.714.764	3,2%	394.155.908



Fuentes: Chilehuevos (pronóstico de producción) y Aduana (registros de importación)

III. DÓLAR OBSERVADO

	ene	feb	mar	abr	may	jun	jul	ago	sep	oct	nov	dic
2010	500,7	532,6	523,2	520,6	533,2	536,7	531,7	509,3	493,9	484,0	482,3	474,8
2011	489,4	475,7	479,7	471,3	467,7	469,4	462,9	466,8	483,7	511,7	508,4	517,2
2012	501,3	481,5	485,4	486,0	497,1	505,6	491,9	481,0	475,0	475,4	480,6	477,1
2013	472,7	472,3	472,5	472,1	479,6	502,9	505,0	512,6	504,6	500,8	519,3	529,5
2014	537,0	554,4	563,8	554,6	555,4	553,1	558,2	579,1	593,5	590,0	592,5	612,9
2015	620,9	623,6	628,9	614,7	607,6	630,0	650,1	688,1	691,7	685,3	704,0	704,2
2016	722,0	704,1	682,1	669,9	681,9	681,1	657,6	658,9	668,6	663,9	666,1	667,2
2017	661,2	643,2	661,2	655,7	671,5	665,2	649,6	644,2	625,5	629,6	633,8	636,9
2018	605,5	596,8	603,5	600,6	626,1	636,2	652,4	656,3	680,9	681,4	677,6	682,0
2019	677,1	656,3	667,7	667,4	692,0	692,4	686,1	713,7	718,4	721,0	776,5	770,4
2020	772,7	796,4	839,4	853,4	821,8	793,7	784,7	784,7	773,4	788,3	762,9	734,7
2021	723,6	722,6	726,4	707,9	712,3	726,5	750,4	779,8	783,6	814,0	812,6	849,1
2022	822,1	807,1	799,2	815,1	849,4	857,8	953,7	904,4	921,0	955,9	917,1	875,5
2023	826,3	798,3	809,5	803,8	798,6	799,9	813,4	855,7	884,4	926,4	886,6	874,7
2024	908,0	963,4	967,9	943,6	917,9	926,1						

Fuente: www.sii.cl